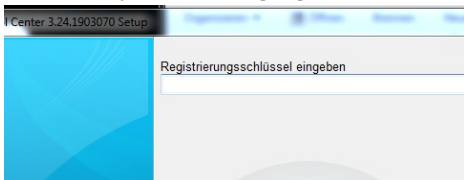


# Phoenix LIGHT

## 1. Установка Phoenix LIGHT

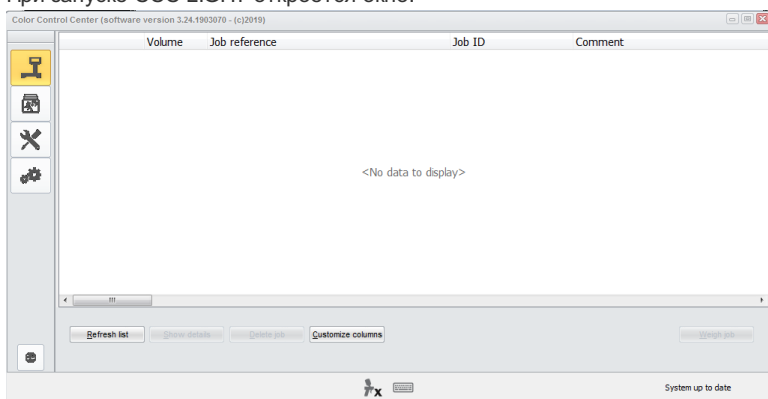
- Скачайте последнюю версию CCC (версию 3.24 и выше) из Phoenix (Настройки/Профиль/Кнопка"Импортировать/Экспортировать/Файлы для скачивания").
- Извлеките файлы из архива и запустите установку.  
**ВНИМАНИЕ** Если у вас стоит полная версия CCC, удалите её и перезагрузите компьютер.
- Введите пароль INSTALL[DM]SHCLIGHT



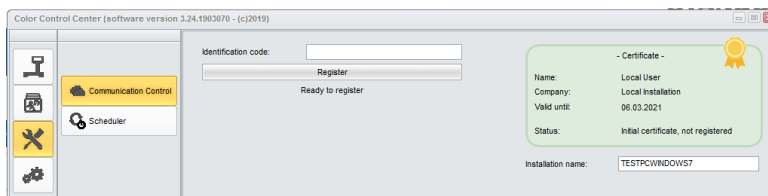
Будет установлена лёгкая версия CCC без привязки к бренду.

## 2. Начало работы с программой и настройки

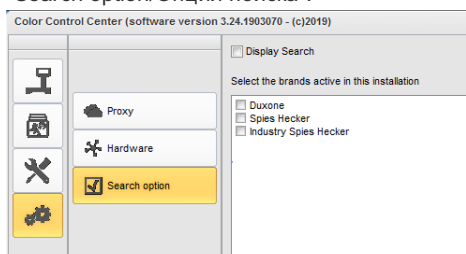
- При запуске CCC LIGHT откроется окно:



- Нажмите на третью иконку в меню (при наведении курсора на иконку появится слово "Maintenance"), а затем нажмите на "Communication Control".



- Зарегистрируйте сертификат.  
Скопируйте идентификационный код из Phoenix (Настройки/Профиль).  
После регистрации CCC подкачает все бренды, привязанные к вашему аккаунту.
- Нажмите на четвёртую иконку в меню (при наведении курсора появляется слово "Configuration/Настройки"), и затем нажмите на "Search option/Опция поиска".

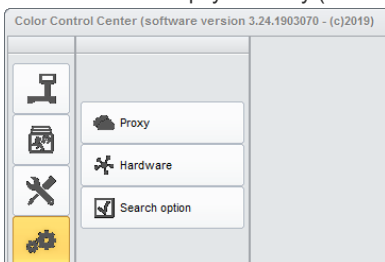


- Выберите бренд или несколько брендов, с которыми вы хотели бы работать в программе CCC LIGHT.
- Нажмите на иконку "Apply/Применить".

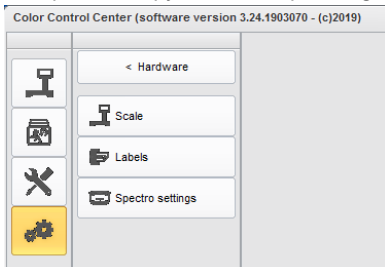


### 3. Настройка оборудования

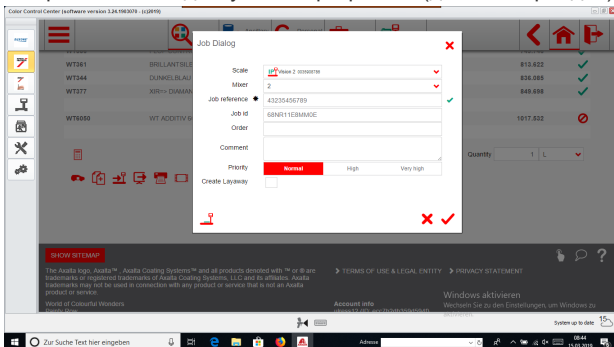
- Нажмите на четвертую иконку (если навести курсор появится название "Configuration/Настройки") и затем на "Оборудование".



- Настройка оборудования версии Light производится также как и в полной версии.



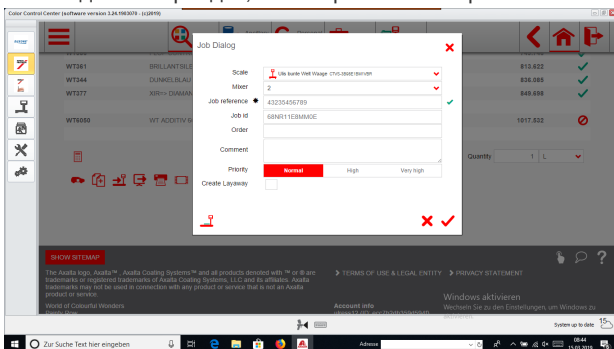
- Выбранные веса доступны в программе (для всех брендов).



- Подключенный спектрофотометр доступен для использования в программе тех брендов, с которыми данный спектрофотометр совместим.
- Подключенный принтер для этикеток доступен во всех брендах.

### 4. Настройка устройств с IP-подключением

- Настройка IP-весов и системы для слития краски Daisy Wheel производится онлайн. Оба устройства могут быть использованы только для тех брендов, на которые они настроены.



- Настройка IP-спектрофотометра производится онлайн. Спектрофотометр работает только с определенным брендом, с которым он совместим.

**Установка автоматических обновлений** Создайте расписание для установки автоматических обновлений